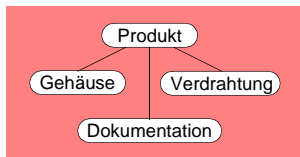


ePLAN® mit Product Lifecycle Management

Sie haben in ePLAN® die Schaltung der Elektroanlage erfasst. Weiter leiten Sie aus: Klemmenpläne, Verbindungslisten, Drahtlisten..., kurz alles, was Ihre Anwendung benötigt.

Nun wollen Sie

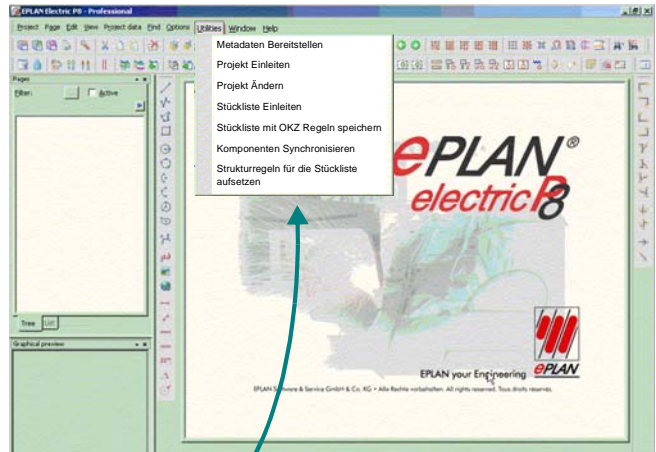
- diese Daten anderen Produktbestandteilen zuordnen: aus der Mechanik Konstruktion, aus der Dokumentabteilung, aus der Elektronikentwicklung...



- die ePLAN Daten weiterreichen an Musterbau, Service, Test, Qualitätssicherung...

Sie wollen dies einfach und schnell erreichen, und Sie wollen sich auf die Konstruktion konzentrieren, nicht auf Datenbanken und Verwaltungsdaten.

➔ Dann brauchen Sie Integrate

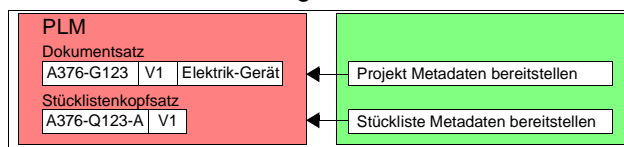


Ausleitung

Die Integrate Funktionen werden aus dem ePLAN Hauptmenü aufgerufen. Sie steuern also selbst, wann Sie Daten mit dem PLM System austauschen wollen. Sie stossen die Datenausleitung durch Mausklick an. Die erfolgt dann automatisch. Die Daten werden in Konfigurationsdateien für die Arbeitsabläufe in Ihrer Firma eingestellt.

Metadaten Bereitstellen

Der Stücklistenkopfsatz und der Dokumentsatz werden im PLM System bereitgestellt. Die Sätze werden über Metadaten gefunden, wie z.B. Sachnummer, Version und Bezeichnung.

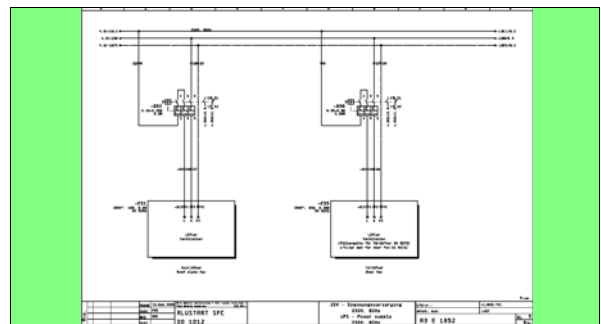


Nach Ablauf der Funktion sind diese Daten für alle folgenden Arbeitsschritte verfügbar. Auch die Metadaten im ePLAN Projekt, wie z.B., Auftragsnummer, Kundenname, Dokumentnummer usw. sind dann abgeglichen.

Projekt Einleiten

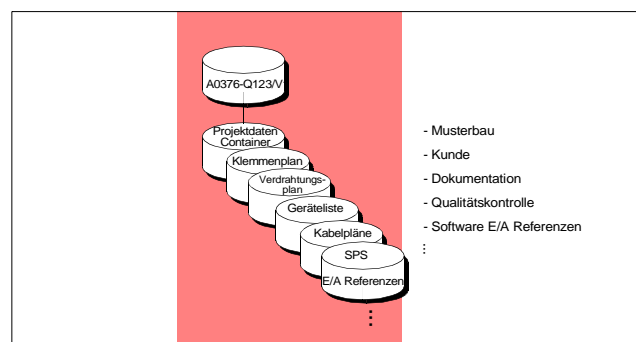
Die Funktion leitet Dateien aus dem ePLAN Projekt aus und ordnet sie im PLM System dem Dokumentsatz zu:

- Einen Innovationscontainer mit allen ePLAN Projektdaten zur Datensicherung und zur späteren Weiterbearbeitung in ePLAN.
- Plotdaten in einem vorgegebenen Format, wie PDF oder TIFF



- Listen und Steuerdaten, die für die Weiterbearbeitung gebraucht werden.

Die Struktur des Datensatzes ist konfigurierbar.



Integrate

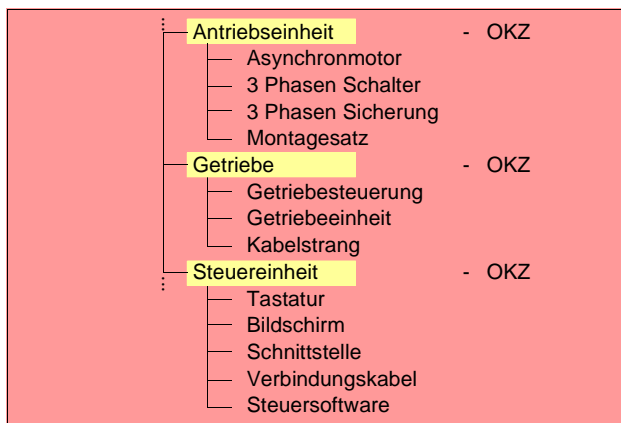
Der Datensatz kann allmählich im PLM System wachsen. So kann man im Lauf der Entwicklung Dokumente nach und nach hinzufügen, die dann für weitere Dienststellen aus dem PLM System verfügbar sind. Konfigurierbar kann auch die Version des Projekts in PLM erhöht werden. Das Projekt kann in ePLAN gelöscht werden (konfigurierbar).

Projekt Ändern

Mit dieser Funktion können Sie jederzeit eine Version eines ePLAN Projektes in die ePLAN Umgebung auflösen. Änderungen der Schaltung und Wiederverwendung von Schaltungsteilen werden so abgewickelt. Dabei kann man die Projektdaten im PLM System reservieren, so daß man gleichzeitige Änderungen durch andere Bearbeiter ausschließt. Bei Freigabe wird die Revision erhöht.

Stückliste speichern

Die Funktion legt eine Stücklistenstruktur im PLM System aus dem ePLAN Projekt an. Stücklistenstrukturen können ein- oder mehrstufig (Konstruktionsstückliste) sein. Die Stückliste kann sortiert werden nach BMK, Sachnummer, Ortskennzeichen, oder anderen Parametern. Dies ist einstellbar.



Die Stückliste speichern Funktion beachtet bei jedem Update die bisherige Stücklistenstruktur und die Positionsnummern. Damit sind Vergleiche im PLM System möglich. Die Funktion legt zwei Tabellen an: die Mengenstückliste und die Tabelle mit AKZ, OKZ, BMK und Seite. Stückliste speichern kann auch neue Artikel in PLM bei Bedarf anlegen.

Komponenten synchronisieren

Die Elektrik Artikel sind in der Eplan Datenbank oder im PLM System verfügbar. Voreingestellte Sachmerkmale kann man übernehmen. Damit werden Artikel geändert und neue Artikel hinzugefügt. Die oder der Verantwortliche steuert den Prozess über ein Bedienfenster, in dem Änderungen und neue Artikel angezeigt werden.

Konfiguration

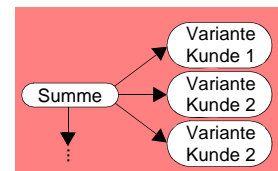
Viele Details unterscheiden die Entwicklungsprozesse in Ihrer Firma von denen in anderen Firmen. Unterschiede reichen vom Aufbau der Sachnummer bis zu komplexeren Themen, wie zum Beispiel der Ausleitung von Schaltplan-Varianten für die Kunden Konfiguration. Die Integrate Module werden durch editierbare Konfigurationsdateien gesteuert, um die Entwicklungsprozesse Ihrer Firma abzubilden.

Glanzpunkte der Integration

- **Ausleitung hierarchischer Konstruktions-Stücklisten.** Wenn z.B. der Motor-Aufbau als ganzes vom Zulieferer bestellt wird, dann steht die Sachnummer in der Stückliste. Wenn der Motor in Ihrer Firma aufgebaut wird, dann stehen die Einzelteile in der Unterstruktur der Stückliste.

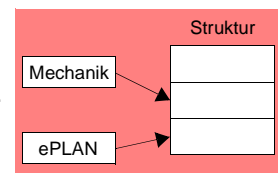
- **Summen Projekte und Varianten**

Integrate unterstützt mit vielen Funktionen die Ausleitung von Kunden Konfigurationen des Projektes aus einem Summen-Projekt.



- **Kombinierte Strukturen**

Die Stücklistenausleitung in PLM berücksichtigt gemeinsame Stücklisten Strukturen im PLM System. Dies, wie viele andere Parameter, ist einstellbar.



- **Änderungsverfolgung**

Die Integrate Module führen konfigurierte Einträge in der Historientabelle im PLM System. Damit kann man die Änderungsgeschichte eines Projektes nachvollziehen.

- **Zugriffsteuerung**

Die Zugriffsteuerung auf Projektdaten und Stücklistenartikel ist einstellbar. Damit wird Gruppenarbeit und die Verfügbarkeit von Dokumenten in der Firma festgelegt.

- **Konfiguration**

Wir erarbeiten mit Ihnen ein Konfigurationspapier, in dem die passenden Einstellungen für Ihre Firmenprozesse abgeklärt werden. Dann konfigurieren wir Integrate für Sie.