



Precision. Passion. Partnership.

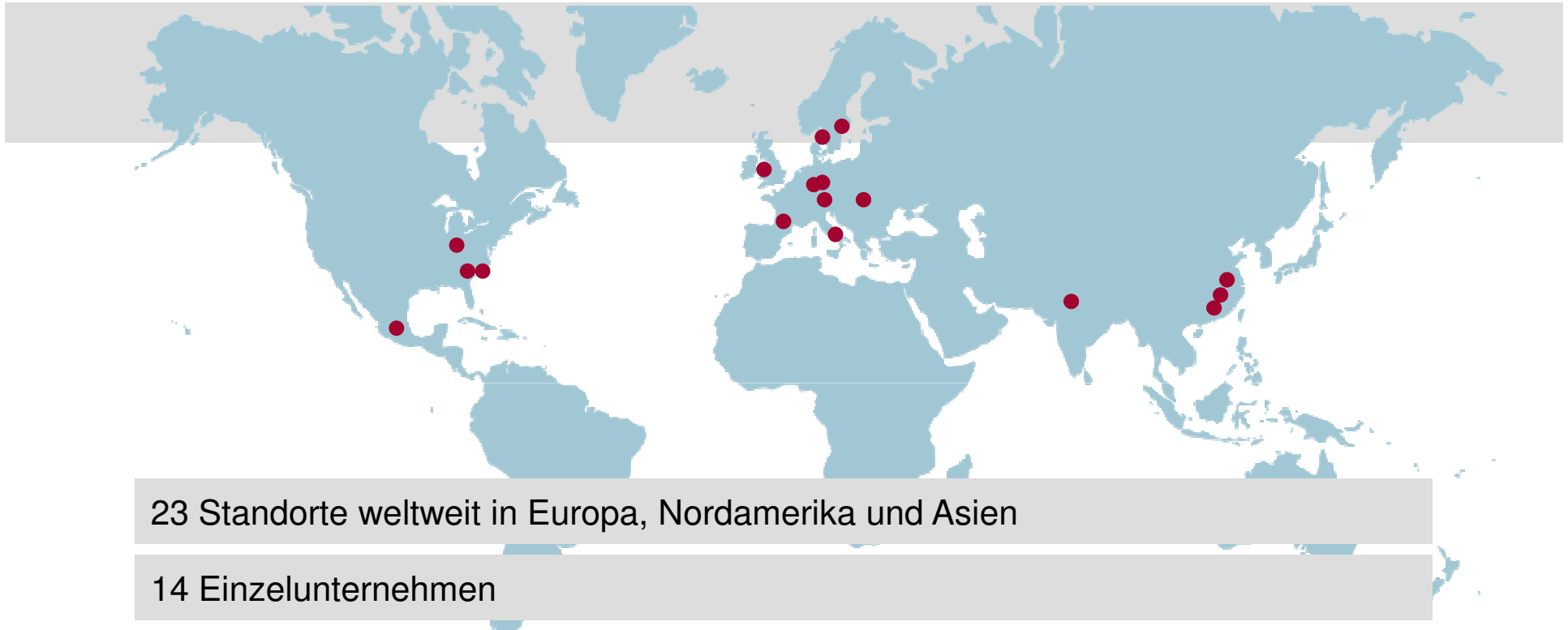
Mehr Flexibilität durch den Einsatz von
Enterprise Open Source

GETRAG FORD Transmissions

Agenda

- Firmenpräsentation
- IT Landschaft
- IT Herausforderungen
- PLM bei GETRAG FORD Transmissions
- Bewertung ARAS Business Modell
- ARAS Projekte
- Erfahrungen mit ARAS

GETRAG Corporate Group weltweit



23 Standorte weltweit in Europa, Nordamerika und Asien

14 Einzelunternehmen

12.700 Mitarbeiter

(01/2010)

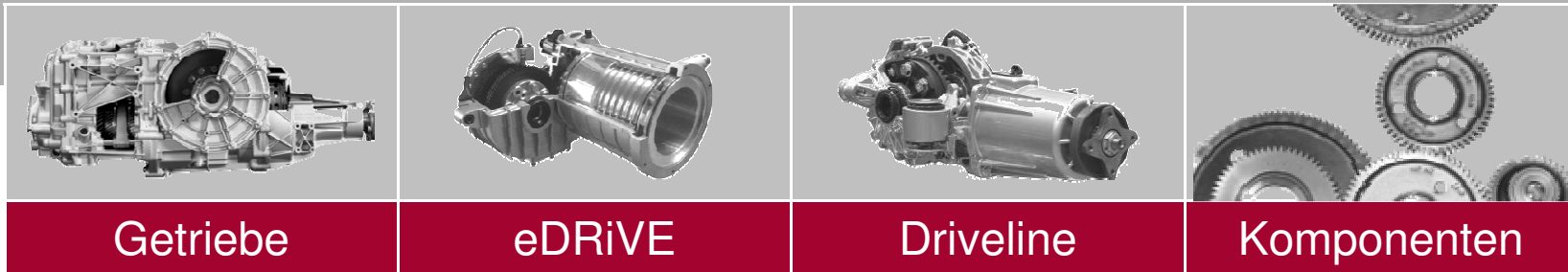
GETRAG Corporate Group in Zahlen



Kennzahlen 2009

Umsatz	2 Mrd. EUR*
Weltproduktion	2,61 Mio. Getriebe 0,74 Mio. Achsgetriebe
Mitarbeiter	12.700
23 Standorte weltweit	*konsolidiert (01/2010)

Produktspektrum



für PKWs, SUVs, leichte Nutzfahrzeuge und Motorräder in allen Fahrzeugsegmenten

Breite Angebotspalette

Ständig wachsendes Angebot

Wir liefern weltweit

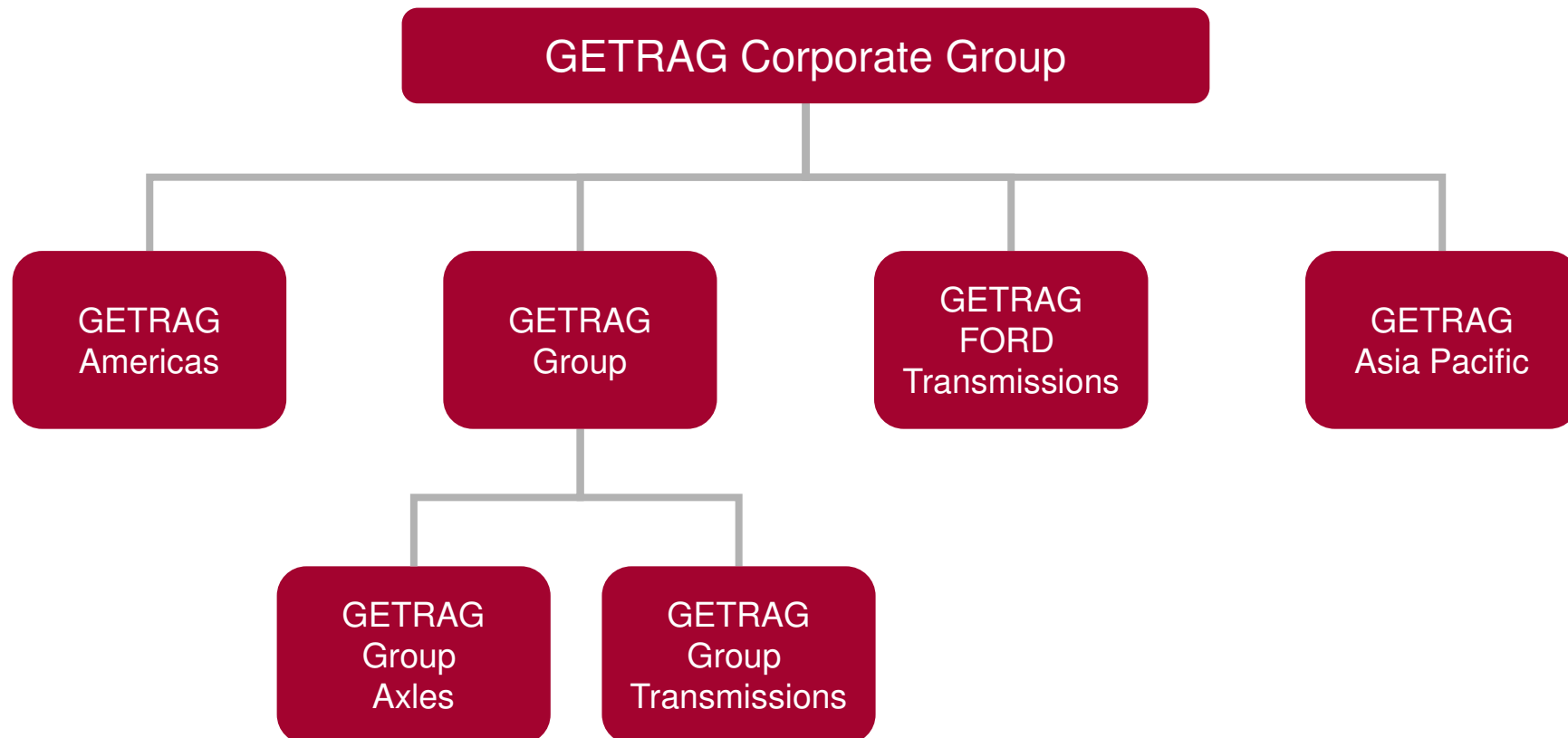


Partner der bedeutendsten Automobilproduzenten weltweit

Audi	Daimler	GM	Land Rover	Southeast Auto
BMW	Dongan	Great Wall	Mazda	Toyota
Brilliance Auto	Dongfeng	Haima Auto	MINI	Volvo
Changan	FAW Hongta	Holden	Mitsubishi	VW
Changfeng	Ferrari	JAC	Nissan	Zhengzhou Nissan
Chenghe-Suzuki	Fiat	Jaguar	Opel	Zhongxin Auto
Chery	Ford	Jiangling Motor	Porsche	
Chrysler	Ford Otosan	JMC Landwind	Renault	
GM Daewoo	Foton	Karmann	Skoda	

Struktur der GETRAG Corporate Group

Unter dem Dach der GETRAG Corporate Group und der Marke GETRAG vereinigen wir die Stärken der GETRAG Group, von GETRAG FORD Transmissions, GETRAG Asia Pacific und GETRAG Americas.



GETRAG FORD Transmissions GmbH



Standorte

GETRAG FORD Transmissions GmbH

Firmensitz Köln

Prototypen- und Testzentrum Köln

Werk Köln

Werk Halewood

Werk Bordeaux

GETRAG FORD Transmissions Sweden AB

Göteborg

GETRAG FORD Transmissions Slovakia s.r.o.

Werk Kechnec

GETRAG FORD Transmissions in Zahlen



Kennzahlen 2009

Umsatz	930 Mio. EUR	
Weltproduktion	1,58 Mio. Getriebe	
Mitarbeiter	4.400	(01/2010)

IT Landschaft – GETRAG FORD Transmissions

- Volle Integration in das Ford Netzwerk
- Nutzung von Ford Systemen in vielen Bereichen
 - Separierte Datenbestände
 - Funktionalität von Ford bestimmt
- Eigene Applikationen für spezielle Anwendungen

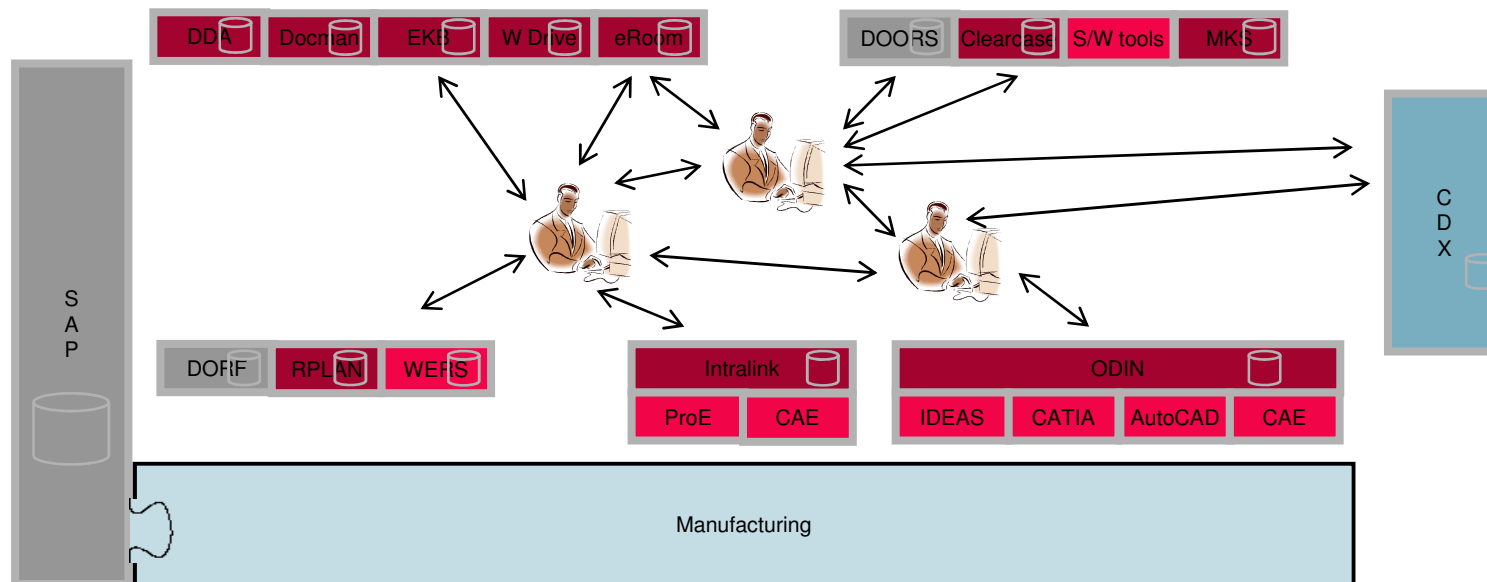
- Haupt-Systeme im Engineering Umfeld
 - Siemens Teamcenter für CAD Data Management
 - Ford WERS für Change & Release Management
 - IBM Clearcase für Software Versionsverwaltung
 - IBM DOORS für Requirements Management

IT Herausforderungen

- Übergang von Ford Integration in eine GETRAG Corporate Group Infrastruktur
 - Kopplung an Ford wie andere Lieferanten auch
- Ersatz von Ford Applikationen durch GETRAG Corporate Group Lösungen
- Integration unterschiedlicher Systeme
 - Beibehaltung der Systeme für Spezialisten
 - Einfacherer Zugriff auf Daten für z.B. Projekt-Manager
- Harmonisierung der über Jahre gewachsenen Applikations-Landschaft

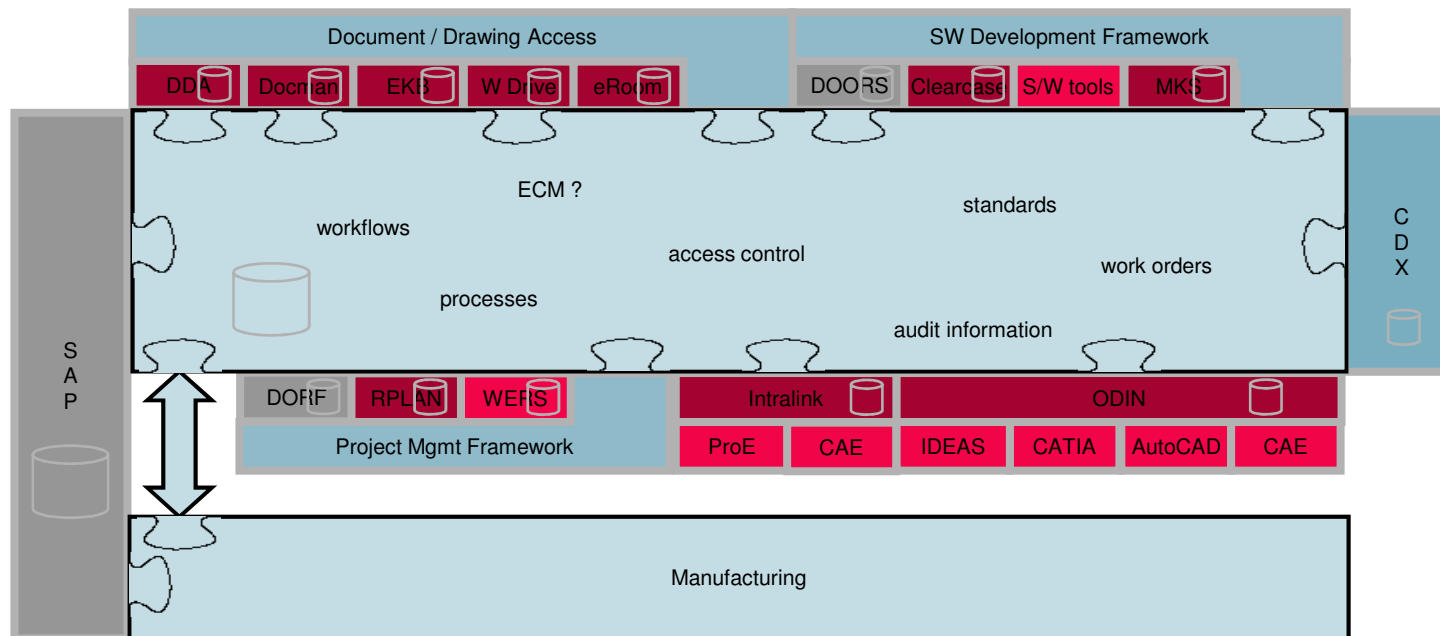
PLM bei GETRAG FORD Transmissions (Status heute)

- eingeschränkte gemeinsame Datenbasis für
 - Hardware Entwicklung
 - Software Entwicklung
 - Produktionsstandorte
- Manuelle Schnittstellen zwischen Spezialisten-Systemen



PLM bei GETRAG FORD Transmissions (Vision)

- Implementierung einer Integrationsplattform
- Ablösung von Systemen bei ohnehin notwendiger Erneuerung
- Beibehaltung von funktionierenden Lösungen
- Zugriff auf Spezialisten-Systeme über Integrationsplattform

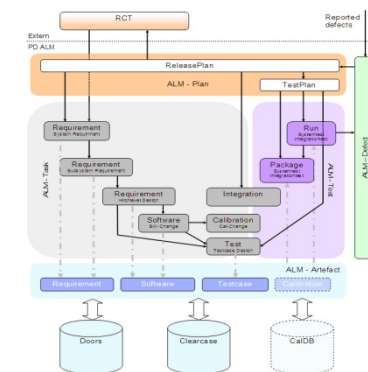
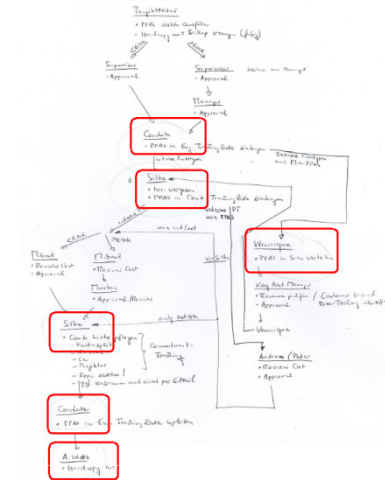


ARAS Business Modell aus Sicht von GETRAG FORD Transmissions

- Geringe Kosten für Pilot-Installationen => geringes Risiko
- Aufbau internen Know-hows wird unterstützt, Hilfe zur Selbsthilfe
- Lieferung fertiger Lösung alternativ möglich
- Keine Lizenzkosten wenn eingeschränkter Service akzeptiert werden kann
- „Baukasten“ für Erstellung maßgeschneiderter Applikationen ermöglicht:
 - Einsatz interner Ressourcen für
 - Rapid Prototyping / Proof of Concept
 - kleine Anpassungen
 - Einsatz externer Ressourcen für
 - große Projekte, bei personellen Engpässen
 - Spezialaufgaben
- Anpassen der Anwendung vs. Anpassen des Prozess

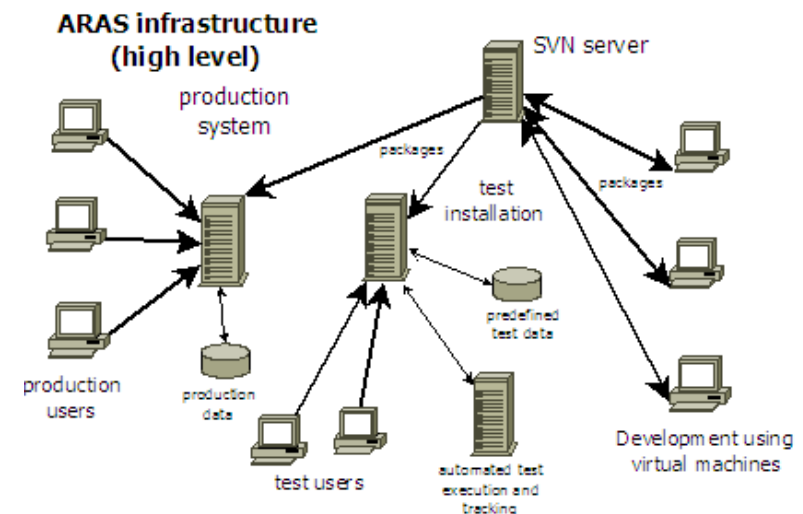
ARAS Projekte bei GETRAG FORD Transmissions

- **PPAS (Prototype Program Approval Sheet)**
 - Workflow zur Prototypen Genehmigung
 - Ersetzt Papier-basierten Prozess
 - Eliminiert manuelles Tracking
- **ZVS (Zeichnungs Verwaltungs System)**
 - Ersatz eines Zeichnungsarchivs in der Fertigung
 - ~ 100.000 – 200.000 Zeichnungen
 - Geplanter Einsatz in Bordeaux
- **ALM (Application Lifecycle Management)**
 - Unterstützung der Software Entwicklung (Release Planung, Test & Defect Management, ..)
 - Erhöhung der Prozess-Sicherheit
- **Angebots & Projekt Budget Erstellung**
 - Erhöhung der Prozess-Sicherheit
- **8D Prozess**
 - Ablösung lokaler Lösungen durch zentrale Datenbank
 - Zentrale Wissensbasis



Entwicklungsumgebung

- Separate Umgebung für jedes Projekt
- Testumgebung für Integrationstests
- MANTIS Bug Tracker für Projekt Management und Issue Tracking
- Subversion für Versionskontrolle der ARAS Konfiguration
 - PC Integration mit Tortoise
- Mediawiki für Dokumentation (System & Benutzer)





Precision. Passion. Partnership.

**Vielen Dank für Ihre
Aufmerksamkeit!**